

Han fångar magin under vattenytan

TYCK OM. ”Öppna Lisebergsparken som promenadpark.”

SIDAN 18

Göteborg Direkt MED CENTRUM · MAJORNA · LINNÉ

GRUNDAD 2002 - EN DEL AV DIREKT PRESS
NUMMER 19 - 15 MAJ-21 MAJ 2021

Då ska Västlänken stänga av E6:an

TRAFIKSTOPP. I höjd med Kallebäcksmotet, kommer E6:an att stängas av tio minuter varje vardag under ett drygt halvår. Orsaken är ett sprängarbete för Västlänken intill motorvägen.

SIDAN 5

SeniorProffs AB SÖKER FLER MEDARBETAR

- Vi växer och behöver bli fler

Hantverkare: snickare/målare/VVS/El
Hemtjänster: Trädgård/std.

Är du 55+ eller lyfter någon form av pension fyll i en ansökan för intresse eller ring så bokar vi ett möte.
jobbajos@seniorproffsgbg.se, mobil 0722-852258

SeniorProffs AB

www.seniorproffsgbg.se



Följer renoveringen från första parkett

UPPRUSTNING. Klassiska Bio Roy har tillfälligt stängt men i biosalongen pågår en till synes brutal men i själva verket mycket varsam och efterlängtd renovering. SIDAN 11

NYFIKEN PÅ. Nöjeshotellet i Gårda blir ett upplevelsecentrum med storslagna vyer.

SIDAN 8



En smartare väg till nytt kök!

Nytt kök på befintliga stommar med smart köksrenovering

Boka gratis hembesök på www.norddesign.se

Besök vår köksutställning:
Falkenbergsgatan 4, Göteborg
Tor 14-19, Lör 10-14, Sön 14-16

NordDesign Kök

PROVSKOR

herr 41-42 dam 37-37½

c:a HALVA
MARKNADSPRISET

Denna försäljningsperiod pågår 13 - 30 maj

NYA SKOR!
VARJE DAG!

Tor-Fre 10.30-18.30 LÖ-SÖ 10.30-15.30

Ga. Varvsg.3 (vid Sjöfartsmuseet) Gbg

www.provskor.se

Ny symbol, samma människor



Vi hjälper dig att få ett fint och personligt avsked



Besök oss på Viktorlagatan 24 eller ring 031-17 87 00. Vi har jour dygnet runt. Juristen vid ett dödsfall erbjuder vi tillsammans med Verahill Familjejuridik. Läs mer på www.klarahill.se/lundblads

LUNDBLADS
BEGRÄVNINGSBYRÅ

NYHETER · CENTRUM · GÖTEBORG



SÄKRAST. Chalmers har korats som den mest coronasäkra arbetsplatsen. FOTO: MOSTPHOTOS

Chalmers coronasäkraste arbetsplatsen
CENTRUM. Chalmers tekniska högskola är den mest coronasäkra arbetsplatsen i Sverige och dessutom bästa arbetsplatsen på att erbjuda distansarbete.

Det visar rekryterings- och bemanningsföretaget Randstads årliga arbetsgivarundersökning.

I samma undersökning koras även Sveriges mest attraktiva arbetsgivare.

I år tog Ikea första platsen följt av Essity och Sveriges Radio. Fjärde platsen kneps däremot av Göteborgsbolaget Volvo Cars som dock har halkat ner från en andra plats i fjolårets mätning.



Roligt att detta införs och sen tas bort lite då och då.

Läsare, apropå att Västtrafik ska införa påstigning fram på vissa busslinjer i Göteborg.

Hjörne säljer sin andel i GP

STAMPEN. Efter nästan 100 år säljer nu Göteborgsfamiljen Hjörne sina sista aktier i Stampenkongern, där Göteborgs-Posten ingår. Beskedet meddelades i ett pressmeddelande i samband med kvartalsrapporten för Stampengruppen.

Ägarförändringen innebär att det nu är norska börsbolaget Polaris Media, svenska NWT Gruppen AB och VK Media AB som tillsammans äger 100 procent av aktierna i Stampen.

– Med den stabilitet som finns idag är det en bra tidpunkt att lämna över hela ansvaret till en större ägare med samma långsiktiga inställning och fokus på journalistik och att fortsätta utveckla tidningarna, säger Peter Hjörne.



UNDERVATTENSMAGI. Johan Hammars foton och filmer visas på Martiman. FOTO: JOHAN HAMMARS

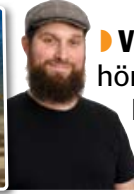
Han fångar magin under vattenytan

STENPIREN. Utställningen Sötvatten – en värld av liv bygger på sötvattenspecialisten, fotografen och filmaren Johan Hammars magiska foton och filmer av miljöer – både under och över vattenytan – från norra till södra Sverige. Utställningen syftar bland annat till att skapa en fascination för vilka fantastiska vattenmiljöer som finns i vårt eget land.

Den ämnar också att skapa lust till att själv vilja lära sig mer genom att gå ut och upptäcka Sveriges natur och kanske till och med vilja arbeta med vattenmiljöer i framtiden.

– Vi hoppas att utställningen kan bidra till att kunskap och förståelsen om hur livsnödvändigt orörda, levande och friska vatten är – både för oss människor och för alla djur, hälsar Maritiman, där utställningen visas i Stora Tullhuset med premiär lördag, 8 maj.

VISSTE DU ATT... "Konstrunda i Guldheden en semidigital upplevelse" kommer att ske både digitalt och som en traditionell fysisk konstrunda 4-5 september i Guldheden.



► **Vanligtvis drar området Bellevue till sig folk** hörn med sina populära marknader och måna. Men var kommer namnet ifrån egentligen och krönikören Mattias Axelsson reder ut

Pampiga villan gav

NU LOCKAR HELGMARKNADEN FYNDSUGNA.

BELLEVUE

Mellan Kviberg och Gamlestaden sticker Bellevue ut med sitt franskklingande namn. Området är en egen valkrets och innefattar gamla industribyggnader som i dagens läge bjuder på en stor variation av verksamheter.

Men mest kännetecknande för Bellevue är nog marknaden och moskén med samma namn, som drar folk från hela Göteborg.

– Belle vue betyder vacker utsikt på franska och i slutet av 1800-talet fanns ett hus som hette just Villa Bellevue i området. Om huset fick namnet Villa Bellevue just för att det var en vacker utsikt över Sæveån i söder eller om det bara var för att den borgerliga klassen vid den tiden hade en fäbless för franska uttryck förtäljer inte historien, säger Mattias Axelsson, historielärare och krönikör i GöteborgDirekt.

Huset brann ner 1973. – Men jag tror att det som cementerade att området fick sitt speciella namn var att man döpte spårvagnshållplatsen till Bellevue när man drog Kvibergslinjen år 1905, säger Mattias Axelsson.

SKF lockade arbetskraft

Utvecklingen av Bellevue är tätt sammankopplat till industrialiseringen av Sverige. I Gamlestadens fabriken utvecklades produkten som skulle revolutionera den svenska industrin, det själv-

Jag tror att det som cementerade att området fick sitt speciella namn var att man döpte spårvagnshållplatsen till Bellevue när man drog Kvibergslinjen år 1905.

reglerande sfäriska kullagret. – När Sven Wingquist startade SKF i Gamlestaden år 1907 tog det inte lång tid innan det blev Göteborgs största företag.

Under de svenska rekordåren, efter andra världskriget, gick industrin på högvarv och när den svenska arbetskraften inte räckte till vände SKF blicken mot andra länder

– Vi har exempelvis finska och estniska krigsflyktingar som kommer hit och får jobb som industriarbetare. Än i dag finns den estniska båtföreningen i Bellevue industriområde längst med Sæveån, som etablerades av estniska fabriksarbetare på SKF.

Arbetskraftsinvandringen var strukturerad genom att man byggde rekryteringskontor i bland annat italienska städer.

– Den största arbetskraftsinvandringen från slutet av

40-talet fram till 60-talet kom därifrån. I Italien var arbetslösheten rekordhög samtidigt som många var välutbildade. Av den anledningen uppmanade SKF italienska arbetare att komma och jobba i Sverige, säger Mattias Axelsson.

Välbesökt marknad

Bellevue fortsätter att vara ett mångkulturellt område än i dag.

Sedan 1986 har Bellevue marknad varit en stark magnet för fyndsugna göteborgare. Under coronapandemin har marknaden varit stängd men vanligtvis samlas ett hundratal försäljare och privatpersoner som har hyrt en plats för att sälja loppisföremål eller andra varor.

Lovisa Hansson

073-620 14 59
lovisa.hansson@goteborgdirekt.se



BELLEVUE MARKNAD. Den populära marknaden har varit stängd sedan våren 2020. Vanligtvis fylls platsen med försäljare och fyndjägare på helgerna. FOTO: LOVISA HANSSON

"VACKER UTSIKT". Landeriägaren och Kviberg.

Matsuccén i Majorna nu inne i stan

CENTRUM

De kallar sig för enkla killar från Majorna. Nu har Hasselssons tagit med sig snabbmatskonceptet till centrum. Förra helgen öppnade Oliver Bull och Adam Axelsson en ny pop up-servering mitt i stan

Göteborg Direkt har tidigare berättat om snabbmaten som gjort succé i Majorna.

Sedan öppningen i september förra året har den lilla restaurangen sålt fiskbur-

gare, fish and chips, moules frites på löpande band.

Utökad utbud

Nu blir det ytterligare en rätt på meny. Inför satsningen har duon utökad utbudet med – en egen tolkning av den klassiska räkmackan.

– För oss som är enkla killar från Majorna känns detta fantastiskt kul.



FOLKKÄR SNABBMAT. Nu tar Adam Axelsson och Oliver Bull med sig Hasselssons till centrum. FOTO: MARKUS ANDERSSON

Tänk att vårt lilla hemliga ställe ska få visas upp på första parkett, säger medgrundaren Oliver Bull.

Rättigheter

Hasselssons matvagn står parkerad i anslutning till den stora utserveringen vid

Stora Teatern. Samarbetet med Stor-

köket på Storan gör också att det numera går att ta en öl till pommes fritesen, eftersom restaurangen har fullständiga rättigheter.

– Vi har tidigare sagt att rivnen parmesan är vår stora hemlighet. Men än så länge har ingen lyckats lista ut den riktiga, hemliga ingrediensen, säger medgrundaren Adam Axelsson.

Lotta Engelbrektsson

031-720 55 10
lotta.engelbrektsson@goteborgdirekt.se